



# ALLES ANDERE ALS STILLGESTANDEN

## Case Study // Bundeswehr

Wie stellt man reibungslose Logistikprozesse bei Militärübungen sicher, wenn der Ort der Manöver nicht gerade um die Ecke liegt – oder besser gesagt: am anderen Ende der Welt? Vor dieser Frage stand die Bundeswehr im Rahmen ihrer Teilnahme an den internationalen Manövern „Pitch Black“ und „Kakadu“ in der Indopazifik-Region. Die Antwort hierauf lieferte Linde MH mit seinem global aufgestellten Partnernetzwerk; letzteres reicht nämlich sogar bis in den australischen Outback.



BUNDESWEHR

**Unternehmen:** Bundeswehr

**Branche:** Militär

**Aufgabe:** Entladung von Transportflugzeugen und Seefrachtcontainern unter extremen klimatischen Bedingungen

**Linde-Lösung:** Bereitstellung einer Mietflotte von sieben Gegengewichtsstaplern mit 8, 12 und 16 Tonnen Tragfähigkeit inklusive begleitendem Service

## Aufgabe

Wichtiges Manöver, gewichtige Fracht: Für die deutsche Teilnahme an „Pitch Black“ und „Kakadu“ standen mehr als 200 Tonnen Ausrüstung – darunter sechs Eurofighter-Jets – auf der Materialliste der Bundeswehr. Gabelstapler zur Abwicklung der Entlade- und Transportprozesse wollte man jedoch nicht mit nach Down Under nehmen; um den Aufwand gering zu halten, sollten sie vor Ort zugemietet werden.

## Herausforderung

Die große Bandbreite an Ausrüstung erforderte Flurförderzeuge mit unterschiedlichen Traglastklassen – bis hin zum 16-Tonnen-Stapler. Gleichzeitig mussten die Mietgeräte ein Höchstmaß an Zuverlässigkeit und Robustheit mitbringen; schließlich herrschen in Australien außergewöhnliche klimatische Bedingungen: von extremen Temperaturen bis hin zu Luftfeuchtigkeitswerten um die 90 Prozent. Zudem wünschte sich die Bundeswehr einen engmaschigen Service, um möglichen Ausfällen effektiv entgegenwirken zu können.



Robuste Kraftpakete für eine schlagkräftige Truppe: Die sieben angemieteten Gegengewichtsstapler meisterten auch unter sengender Hitze ihre vielfältigen Transportaufgaben während der Militärmanöver vorbildlich. Ein ständig erreichbarer Service des Linde MH-Netzwerkpartners rundete den Einsatz stimmig ab.

## Lösung

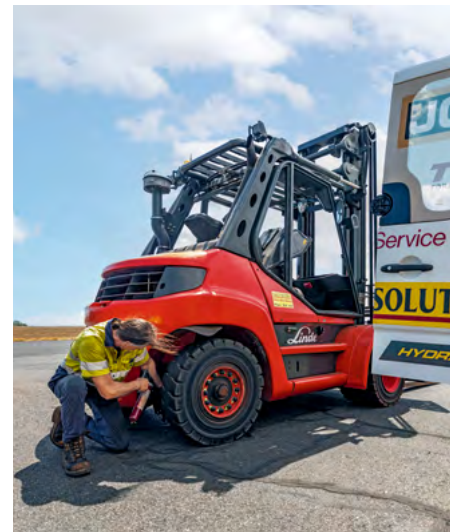
Gemeinsam mit dem lokalen Linde MH-Netzwerkpartner Forklift Solutions (der praktischerweise von zwei deutschen Auswanderern geführt wird) stellte man den Streitkräften für die mehrwöchigen Manöver eine leistungsstarke Mietflotte zur Verfügung. Geliefert wurden insgesamt sieben Gegengewichtsstapler mit 8, 12 und 16 Tonnen Tragfähigkeit.

## Vorteile

Dank ihrer widerstandsfähigen Konstruktionsweise konnten die Linde-Mietgeräte bei ihrem außergewöhnlichen Einsatz rundum überzeugen. Besonders lobten die Bundeswehrverantwortlichen dabei die Zusammenarbeit mit dem Linde MH-Netzwerkpartner Forklift Solutions: Selbst an einem Sonntag stand deren Service binnen kürzester Zeit für einen spontanen Reparatereinsatz zur Verfügung, sodass die eng getakteten Arbeitsabläufe vor Ort nie ins Stocken gerieten.

»Wir wussten, die Geräte kommen mit der großen Hitze und der Luftfeuchtigkeit aufgrund ihrer robusten Qualität gut klar. Aber auch der Service drumherum ging weit über das erwartete Maß hinaus.«

Oberstleutnant Matthias Boehnke,  
Deutsche Bundeswehr



## Film ab!

Der Button führt Sie direkt zu unserem Video, das den Einsatz der Linde Gegengewichtsstapler zeigt.



Linde Material Handling

*Linde*

Linde Material Handling GmbH | Carl-von-Linde-Platz | 63741 Aschaffenburg  
Telefon +49 6021 99 0 | Fax +49 6021 99 1570 | [www.linde-mh.de](http://www.linde-mh.de) | [info@linde-mh.de](mailto:info@linde-mh.de)  
Gedruckt in Deutschland